

倉庫
事務所
所庫

価格

5,500 万円

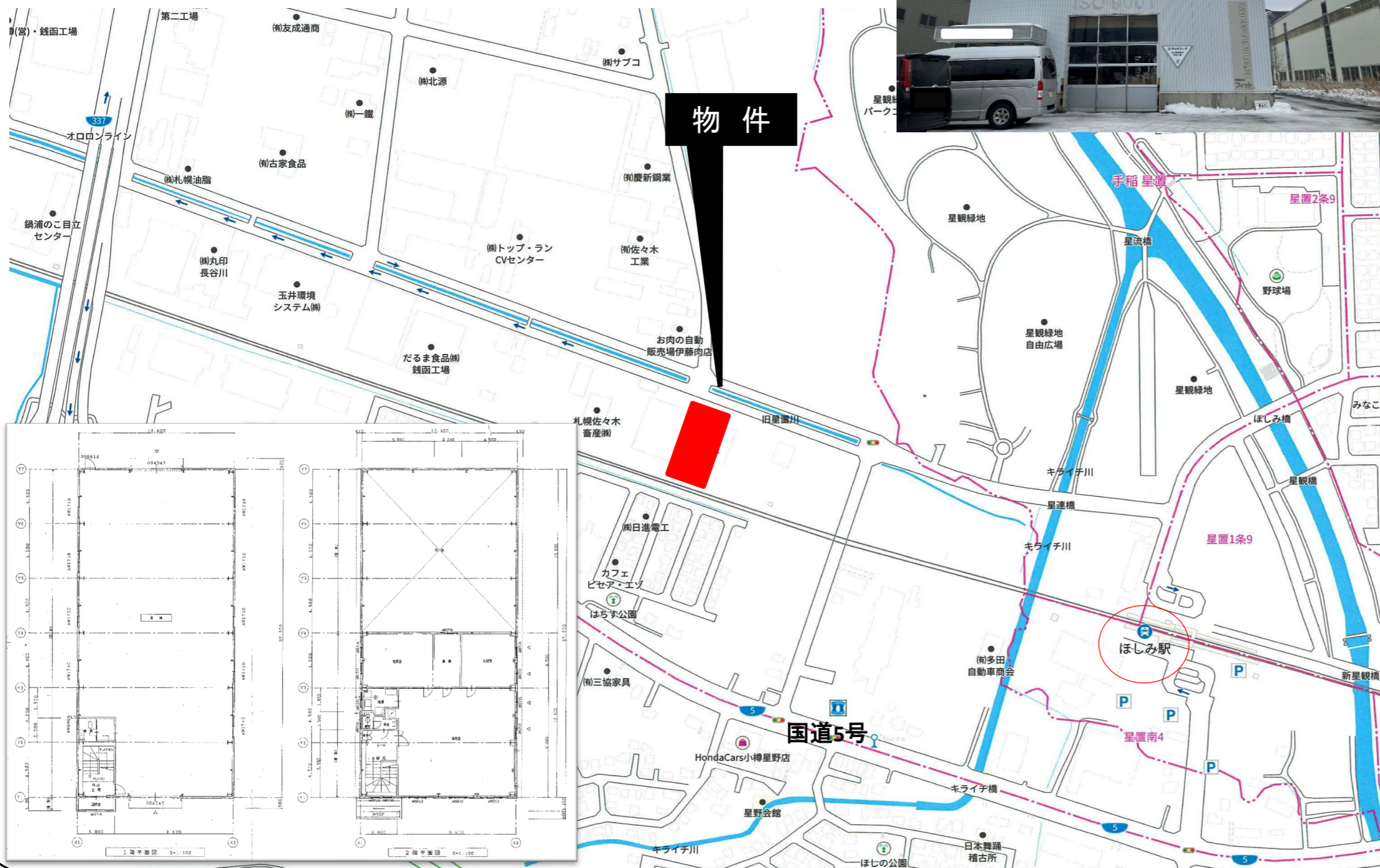
交通

札幌自動車道「銭函」IC 車約7分
函館本線「ほしみ」駅 徒歩7分

所在

小樽市銭函三丁目524-5

札幌「銭函」IC近く 倉庫・事務所



土地

敷地面積 (公簿) 1,577.93㎡ (477.32坪)
 ※ 地番 524-5、524-18、524-27、524-28 計4筆
 地目 (宅地)

建物

構造規模：鉄骨造亜鉛メッキ鋼板葺2階建
 延床面積：510.3㎡ (154.36坪)
 築年月日：平成6年6月新築
 ：平成10年5月増築

用途地域

用途地域 (工業専用地域)
 都市計画区域、市街化区域
 用途地域：工業専用地域
 特別用途地区：特別工業地区
 景観計画区域

道路

北側 (公道) 8.0m 間口：21.21接道

引渡

現況 (空き)
引渡 (相談)

備考

※ 敷地一部に地役権設定あり (64.04㎡)
 建物：1階 340.20㎡ (102.9坪)
 2階 170.10㎡ (51.4坪)

NEO DESIGN HOUSE

才気あふれる若手建築家と創る家

http://www.wakisaka-EO.com e-meil kenchiku@wakisaka-EO.com



一般建築・店舗改装・企画設計・施工・建築士事務所・建設業許可 (特)石第14533号

(社)全日本不動産協会会員 (社)不動産保証協会会員

(株)脇坂工務店

本店〒065-0021 札幌市東区北21条東1丁目4番24号



0120-711-525

本社営業部 〒047-0261 小樽市銭函2丁目2-8

NO1954712

検印

担当者

取引
態
様

媒介 ()
 代理 ()
 売主 ()