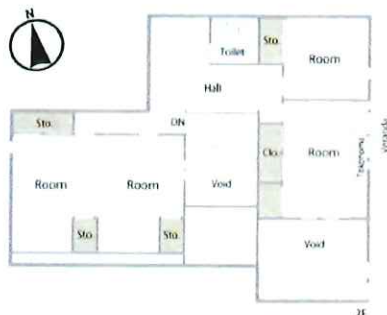
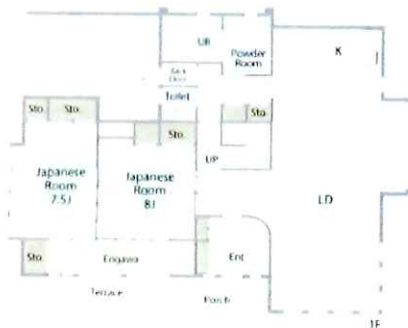




日成住商株式会社

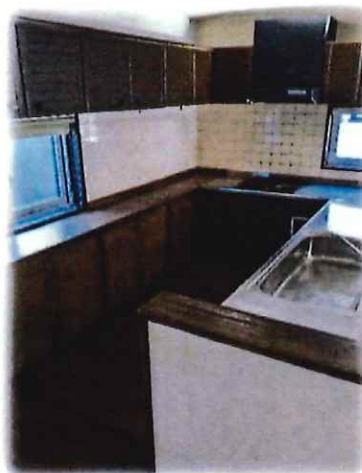
屯田2条5丁目 戸建

2,980万円



※手書き図面の為、現況優先

《交通》
 地下鉄南北線「麻生」駅 バス乗車12分
 中央バス「屯田2条4丁目」停 徒歩約3分
 《学区》
 新琴似北小学校 徒歩約6分
 屯田中央中学校 徒歩約20分
 《周辺》
 コーブさっぽろとんでん店 徒歩約15分
 セイコーマートおおば店 徒歩約5分
 サツドラ新琴似6番通店 徒歩約8分



◇所在地/札幌市北区屯田2条5丁目
(住居表示：1-3)

- ◇土地権利/所有権
- ◇構造/木造2階建て
- ◇築年月/平成1年8月 (1989年8月)
- ◇土地面積/380.77㎡ (約115.18坪)
- ◇建物面積/204.76㎡ (約61.93坪)
- ◇間取り/6LDK
- ◇接道/南側約20.2m/西側約12.6m
- ◇幅員/南側約10.0m/西側約8.0m
- ◇都市計画/市街化区域
- ◇用途地域/第一種低層・準住居
- ◇建ぺい率/50% ◇容積率/80%
- ◇駐車場/2台可 (車種による)
- ◇現況/空家 ◇引渡/即時
- ◇公営水道/本下水/個別LPガス
- ◇給湯/灯油 ◇暖房/灯油
- ◇その他費用/

- ・約115坪の南・西向き角地
- ・南側は防風林となっており、景観も良好



日成住商株式会社

北海道知事免許 石狩(1)第9170号

〒007-0869 札幌市東区伏古9条2丁目6番24号 NISSEI BLDG.伏古

TEL 011-789-5111 FAX 011-789-5113

MAIL info@nissei-j.jp 取引形態：一般

