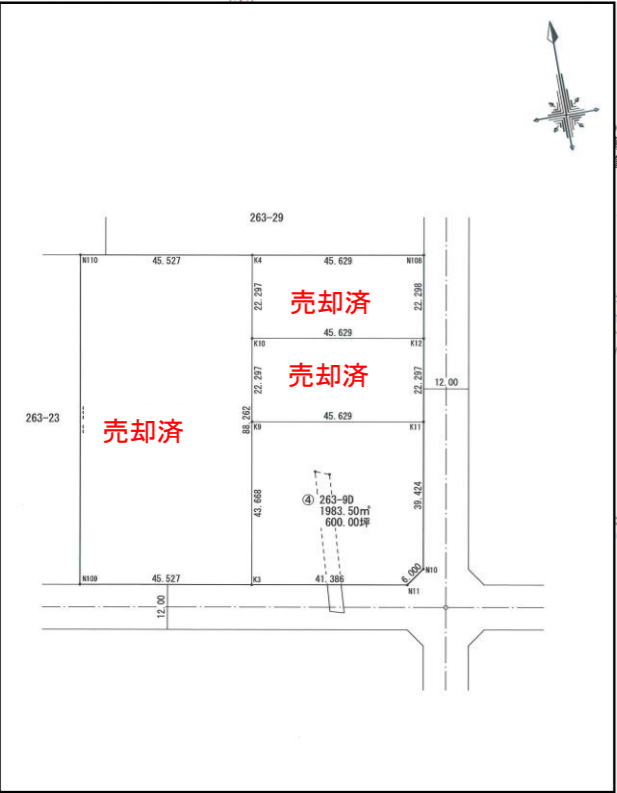


土地	価格 ¥30,000,000	交通 JR函館本線「ほしみ」駅 徒歩19分 JR函館本線「銭函」駅 徒歩23分	所在 小樽市銭函三丁目263番35
----	-------------------	---	----------------------

# 建築条件付

地番263-9	4,018.30㎡ (1,215.53坪)	売却済
地番263-33	1,017.43㎡ (307.77坪)	売却済
地番263-34	1,017.40㎡ (307.76坪)	売却済
地番263-35	1,983.50㎡ (600.00坪)	販売価格 ¥30,000,000



土地	土地権利 (所有権) 敷地面積 地目 (宅地) 地番263-35 1,983.50㎡ (600.00坪) 接道方位・道路幅員 263-35 南東側 幅員12.00m 39.424m接道 南西側 幅員12.00m 41.386m接道
制限	都市計画 (市街化区域) 建ぺい率 (60%) 容積率 (200%) 用途地域 (工業専用地域) 防火指定 (建築基準法第22条区域) 特別用途地区 (特別工業地区) 国土法、景観計画区域 小樽市屋外広告物条例 (居住系地域以外の地域)
施設	上下水道 個別プロパン
引渡	現況 (更地) 引渡 (即時)
備考	建築条件付き売り土地になります。

**NEO DESIGN HOUSE**  
才気あふれる若手建築家と創る家  
http://www.wakisaka-EO.com e-meil kenchiku@wakisaka-EO.com

一般建築・店舗改装・企画設計・施工・建築士事務所・建設業許可(特)石第14533号  
(社)全日本不動産協会会員(社)不動産保証協会会員  
**(株) 脇坂工務店**  
本店〒065-0011 札幌市東区北11条東4丁目2番30号 本社営業部 〒047-0261 小樽市銭函2丁目2-8  
0120-711-525

NO.02258466

検印	担当者	取引態様	媒介 ( ) 代理 ( ) 売主 ( O )
----	-----	------	------------------------------