

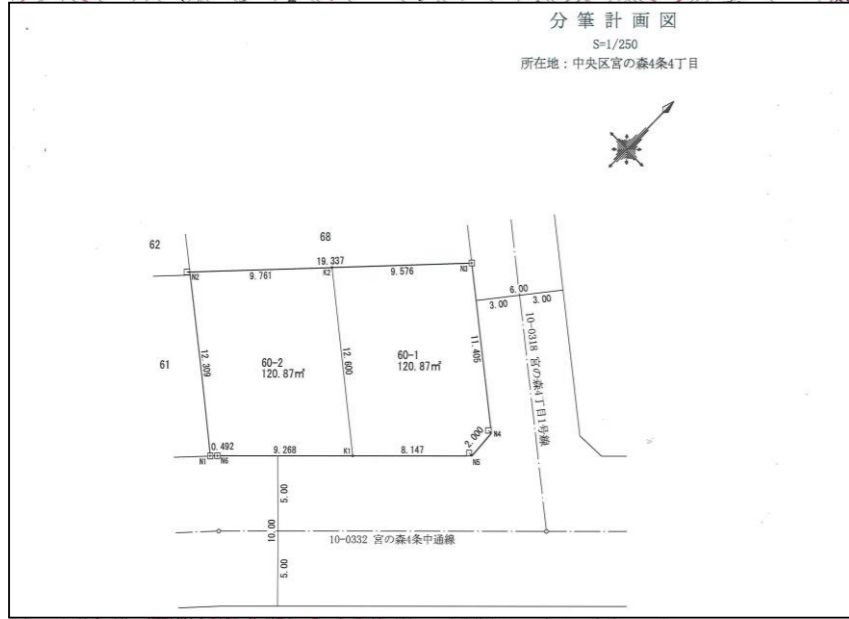
土地	価格 ①3,800万②3,500万	交通 地下鉄東西線「二十四軒」駅徒歩16分	所在 札幌市中央区宮の森4条4丁目60番1、60番2
----	----------------------	--------------------------	-------------------------------

# 閑静な住宅地

①地番60番1 120.87㎡(36.56坪) 販売価格 ¥38,000,000  
 ②地番60番2 120.87㎡(36.56坪) 販売価格 ¥35,000,000

物件

建築条件付き



土地	土地権利 (所有権) 敷地面積 地目(宅地) (公簿) 60番1 120.87㎡(36.56坪) (公簿) 60番2 120.87㎡(36.56坪) 接道方位 ①【地番60番1】 北東側公道幅員6.0m11.40m接道/南東側公道幅員10.0m8.14m接道 ②【地番60番2】 南東側公道幅員10.0m9.26m接道
	制限 都市計画(市街化区域) 用途地域(第1種中高層住居専用地域) 建ぺい率(60%) 容積率(200%) 防火指定(なし) ※建築基準法第22条区域 27m高度地区 景観法 都市再生特別措置法(都市機能誘導区域外)
施設	上下水道 都市ガス
引渡	現況 (更地) 引渡 (相談)
備考	※建築条件付き

**NEO DESIGN HOUSE**  
才気あふれる若手建築家と創る家  
http://www.wakisaka-EO.com e-meil kenchiku@wakisaka-EO.com

一般建築・店舗改装・企画設計・施工・建築士事務所・建設業許可(般)石第14533号  
(社)全日本不動産協会会員(社)不動産保証協会会員  
**(株) 脇坂工務店** 0120-711-525  
本店〒065-0011 札幌市東区北11条東4丁目2番30号 本社営業部 〒047-0261 小樽市銭函2丁目2-8

NO.02258466

検印	担当者	取引態様 媒介 ( ) 代理 ( ) 売主 ( O )