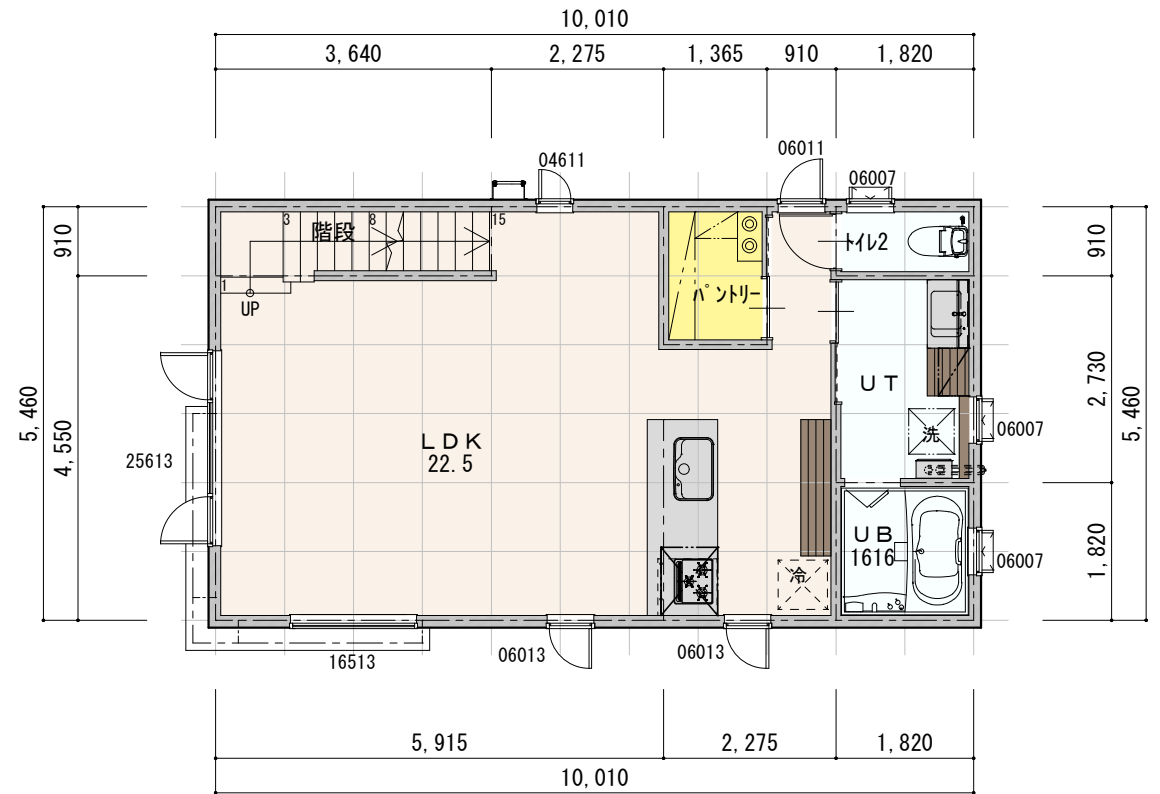
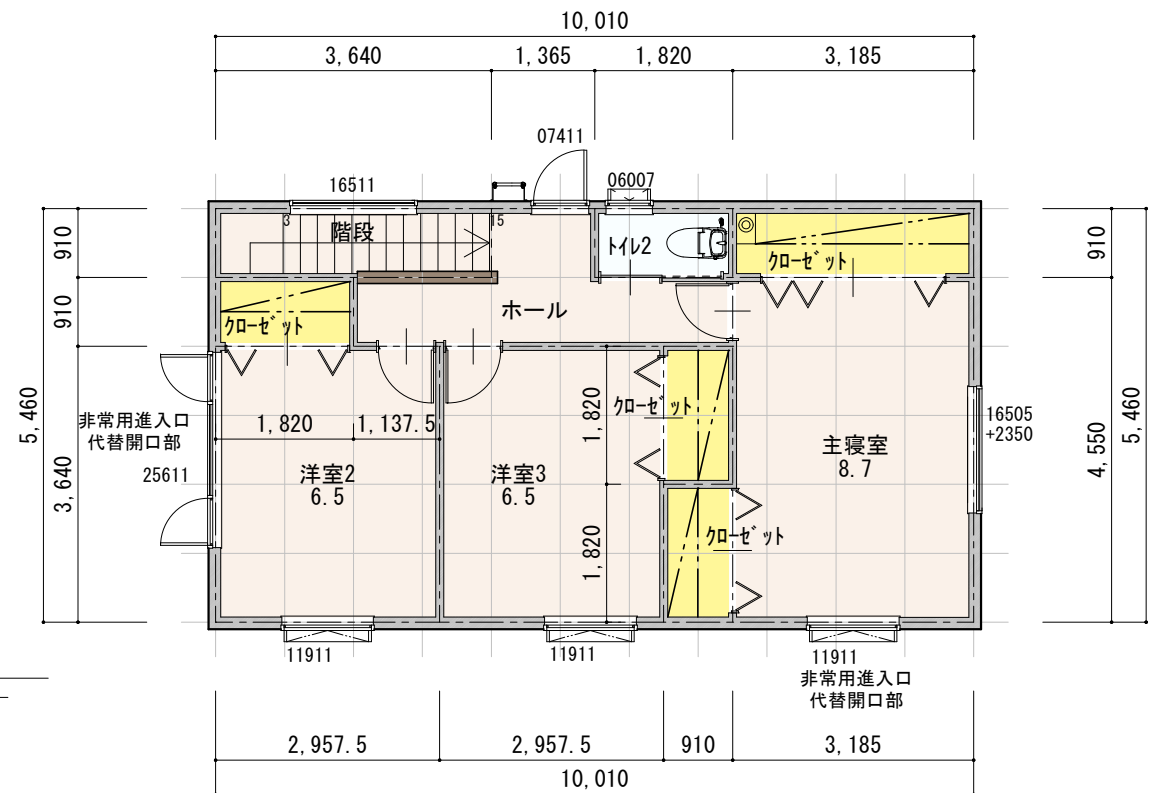


■配置図・1階平面図

道路幅員8.000m

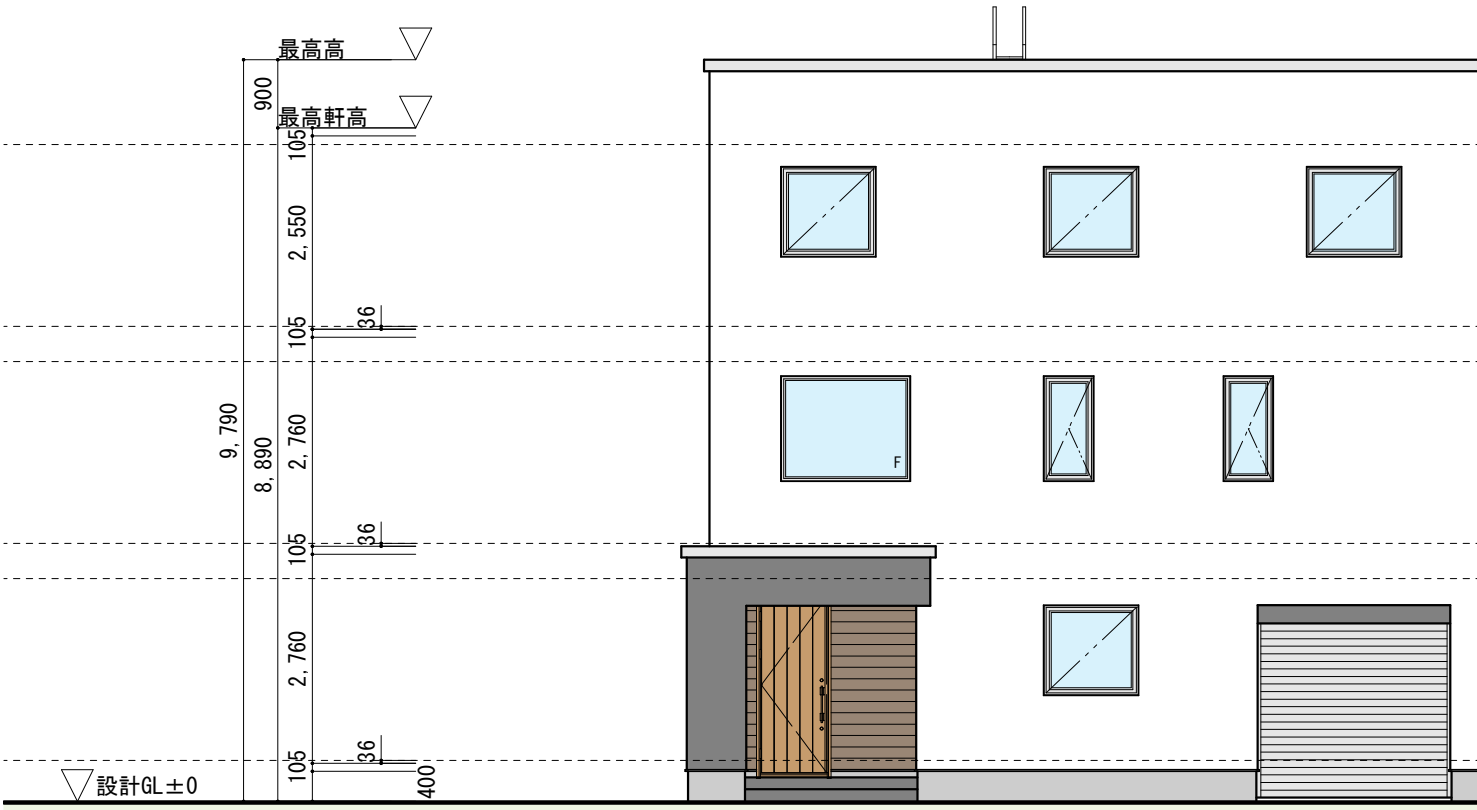


■2階平面図

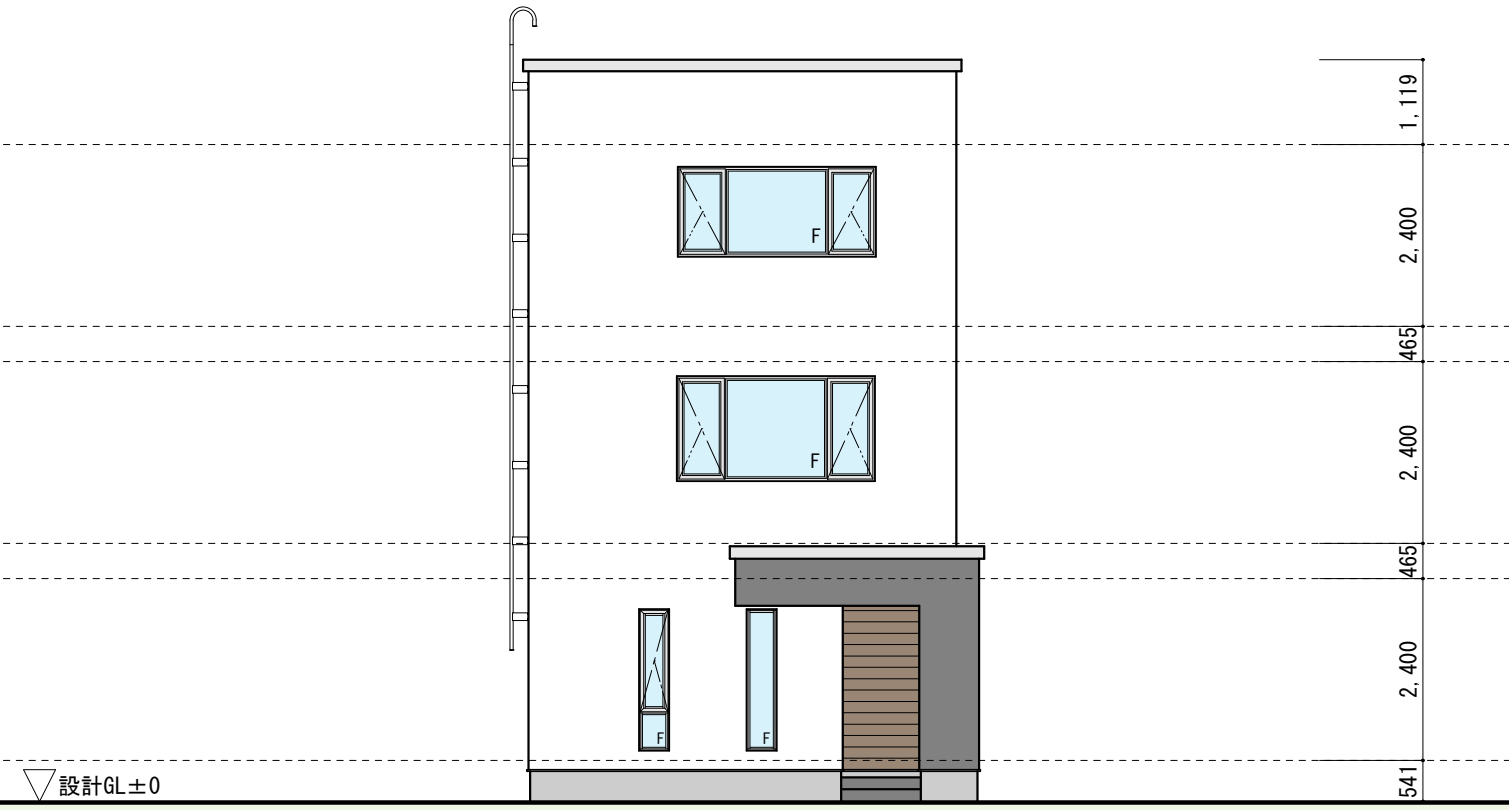


■3階平面図

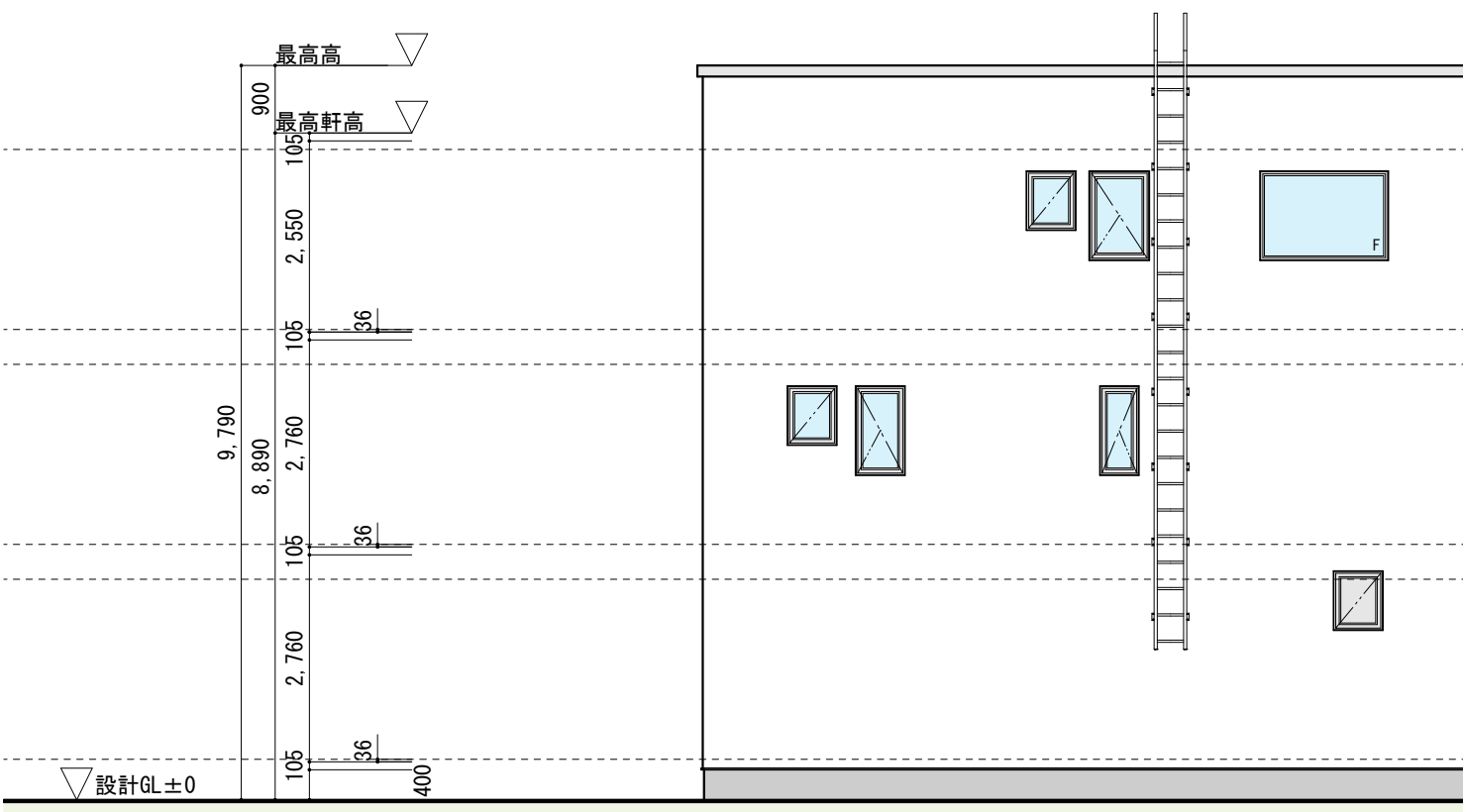
計画地	札幌市白石区菊水元町5条1丁目36-1	1階床面積	51.01	m ²	(内車庫17.12m ²)	15.43坪
地域地区他	第1種住居地域	2階床面積	54.65	m ²		16.53坪
	法22条区域 居住系市街地	3階床面積	54.65	m ²		16.53坪
	景観計画区域 33m高度地区	延床面積	160.31	m ²		48.49坪
構造・規模	木造 地上3階建 一戸建ての住宅	建築面積	54.92	m ²	45.99 % < 60	16.61坪
敷地面積	119.41 m ²	容積率算定	160.31-車庫17.12=143.19m ²	119.91 % < 200		



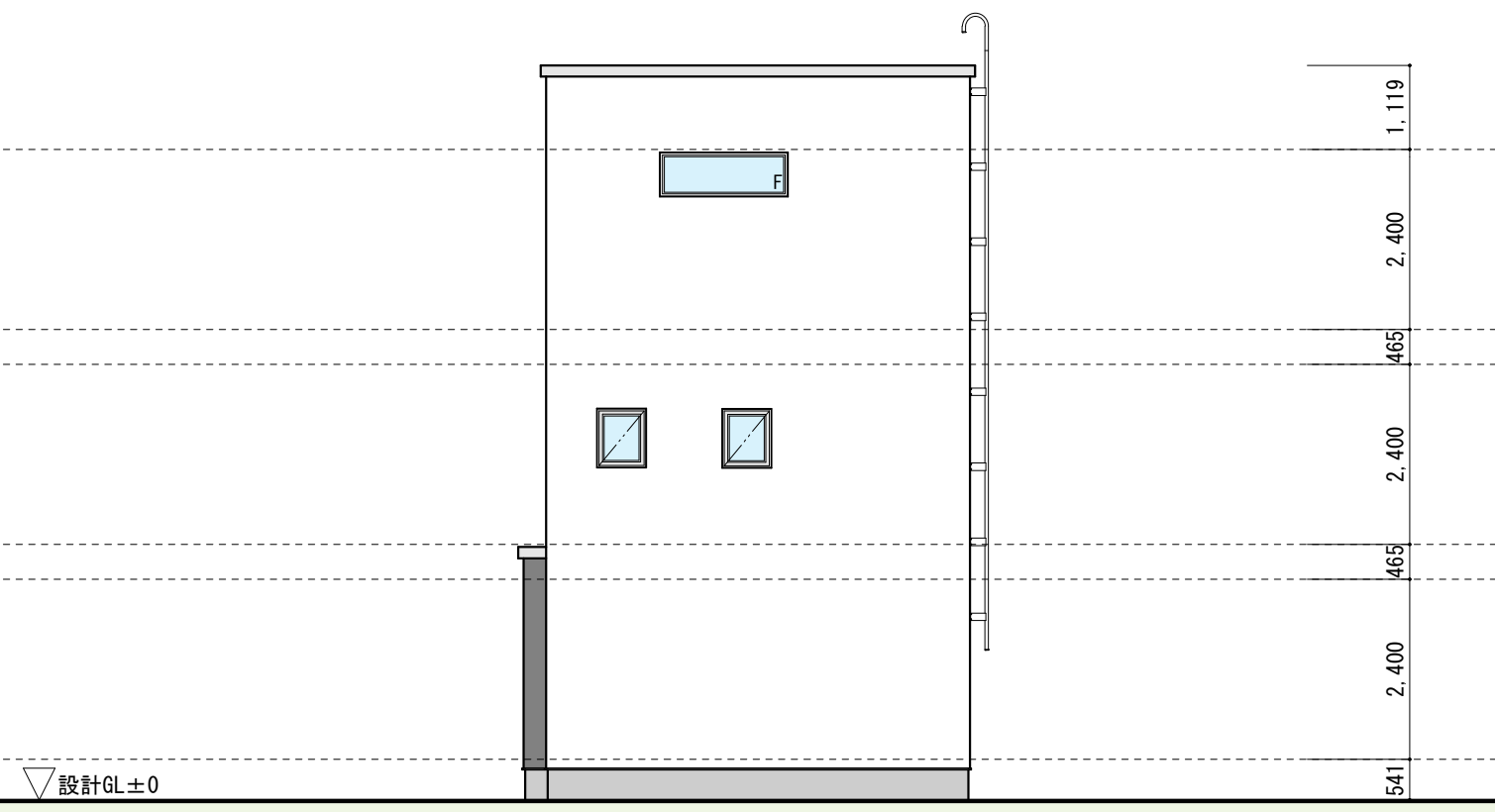
■南東立面図



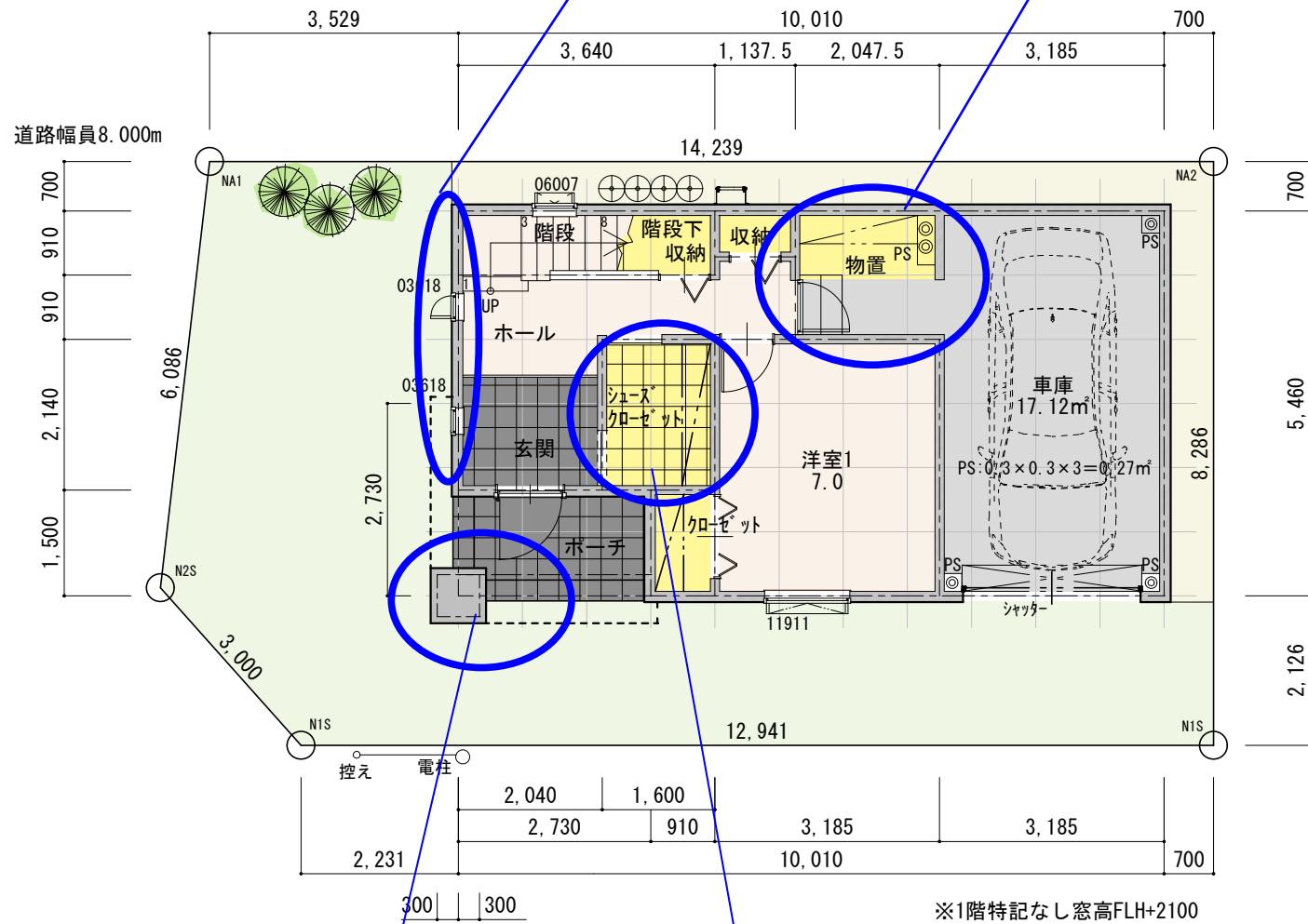
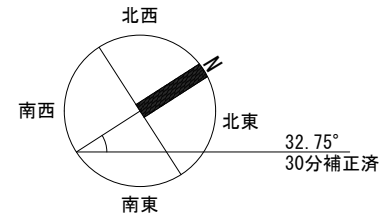
■南西立面図



■北西立面図



■北東立面図



■配置図・1階平面図

道路幅員8.000m

※1階特記なし窓高FLH+2100

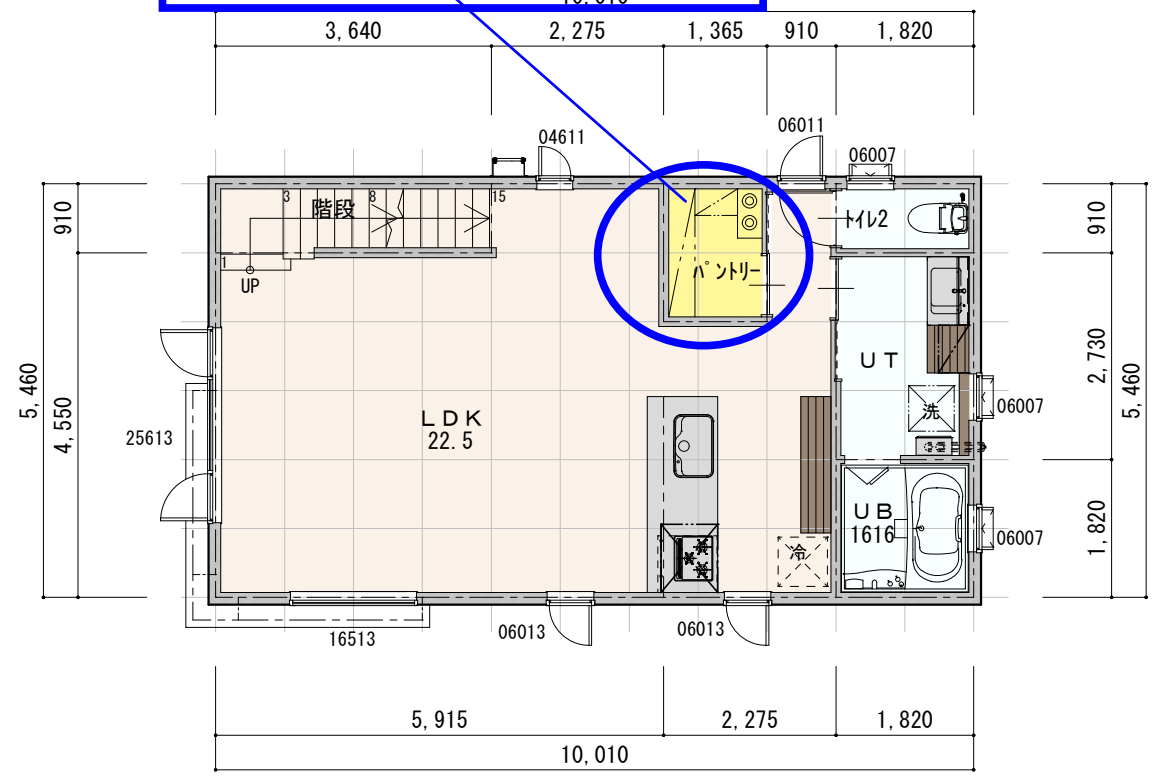
耐力壁確保 窓2か所へ

タイヤ・季節品

棚の範囲を広く、出入りを修正

梁方向より、2階から屋根の荷重を受ける片持ち梁は避け柱を設け、正面のサクセントに

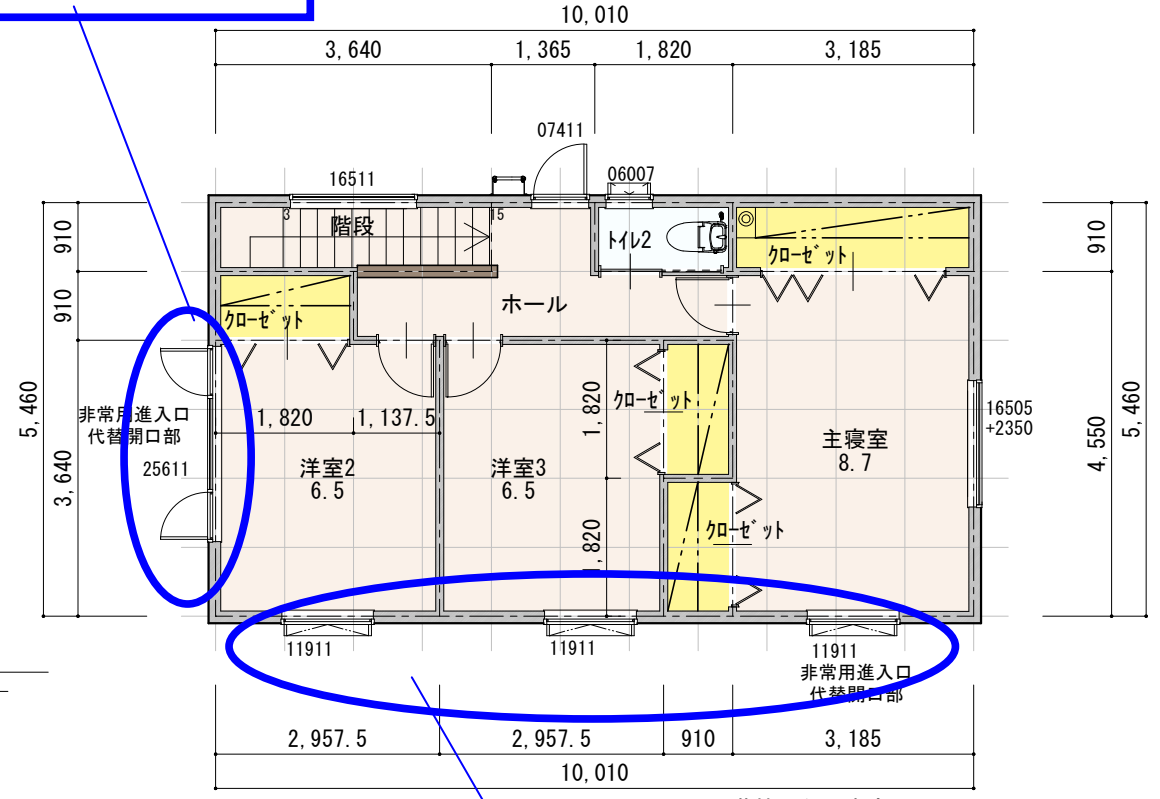
2階の収納と、トイレの目隠しに



■2階平面図

※3階特記なし窓高FLH+2200

2階と揃えました



■3階平面図

※3階特記なし窓高FLH+2100

非常用出入口の窓サイズを基準に他の窓も揃えました

計画地	札幌市白石区菊水元町5条1丁目36-1	1階床面積	51.01	m ²	(内車庫17.12m ²)	15.43坪
地域地区他	第1種住居地域 法22条区域 居住系市街地 景観計画区域 33m高度地区	2階床面積	54.65	m ²		16.53坪
構造・規模	木造 地上3階建 一戸建ての住宅	3階床面積	54.65	m ²		16.53坪
敷地面積	119.41 m ²	延床面積	160.31	m ²		48.49坪
		建築面積	54.92	m ²	45.99 % < 60	16.61坪
		容積率算定	160.31-車庫17.12=143.19m ²	119.91 % < 200		