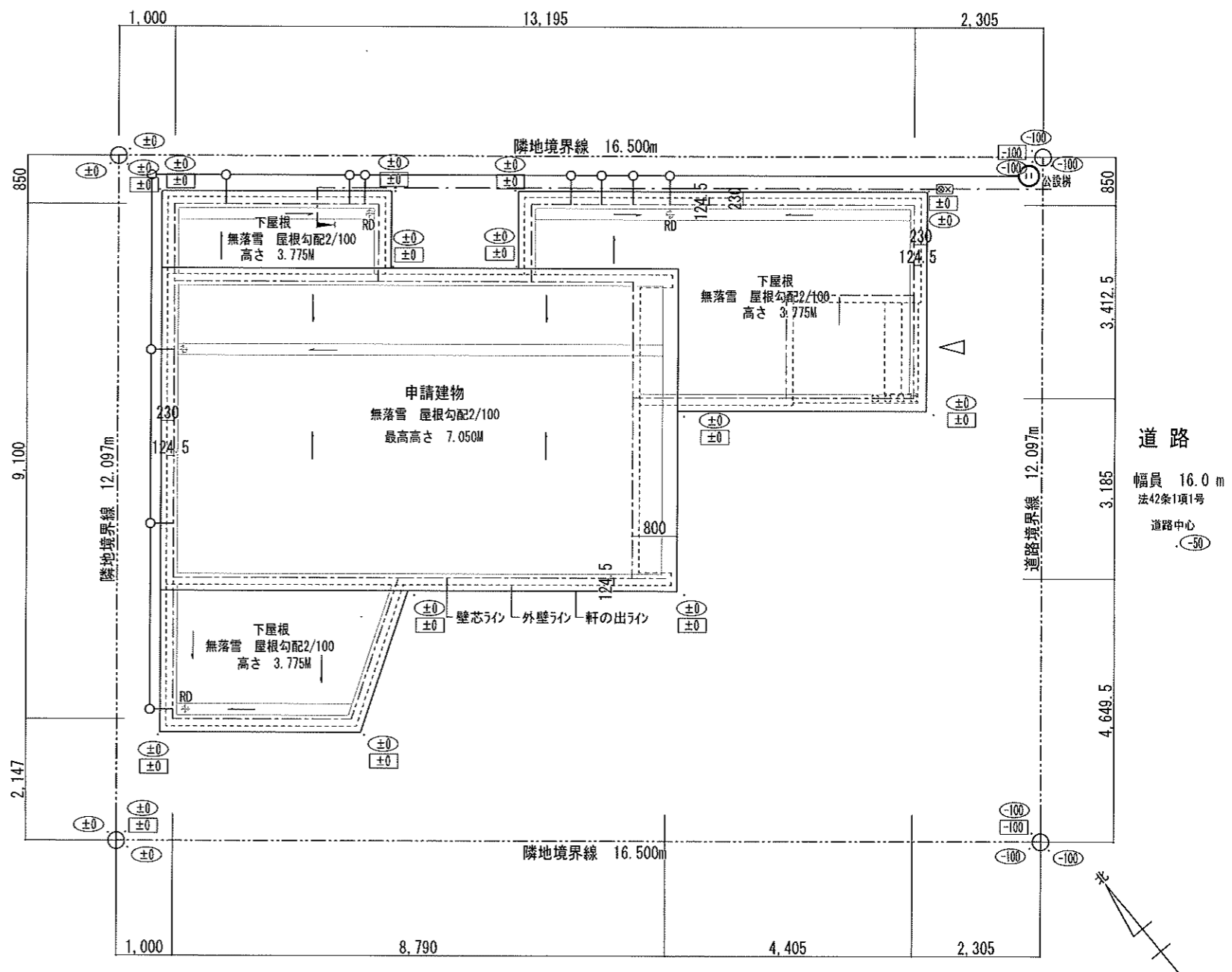


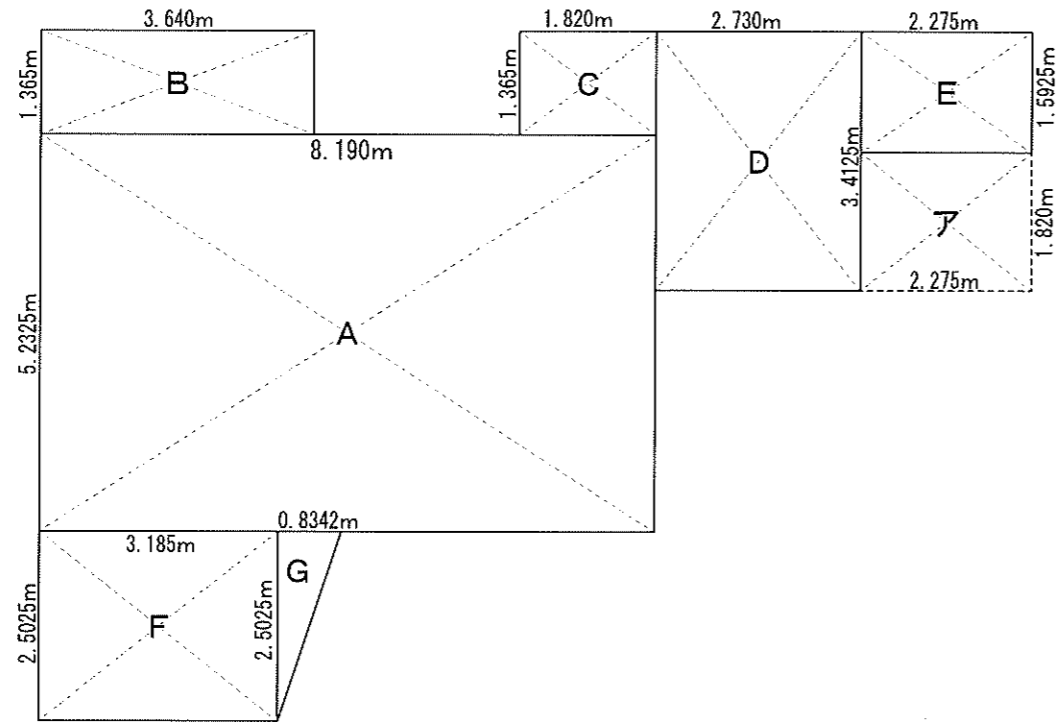
付近見取図



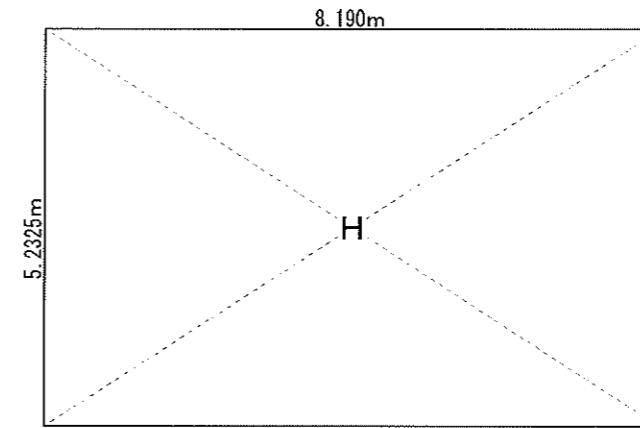
配置図 S=1/100

- ※方位 真北…座標による
- ※道路中心高さ-50
- ※雨水は敷地内で処理
- ※上下水は関連法令に基づき設置する
- ※○ 現状地盤
- ※□ 計画地盤
- ※給水装置は水道法施行令第6条、給水装置の構造及び材質の基準に関する厚生労働省令の規定に従う。
- ※排水設備の構造は、下水道法第10条3項及び同法施行令第8条の規定に従う。
- ※ガス及びその換気設備はガス事業法施行規則第202条の規定に従う
- ※火を使用する設備またはその使用に際し火災の発生の恐れのある設備の位置、構造は火災予防条例の規定に従う。
- ※電気設備は電気技術基準に関する省令に定める工法により設ける。(令第10条の特例を受ける建築物は不要)
- ※土中に腐食の恐れのある埋設管はなし。

※外壁厚さ=124.5mm



1階



2階

建築概要			面積表			求積表						
					(㎡)	(坪)			(㎡)	(坪)		
建築主	株式会社 脇坂工務店 代表取締役 脇坂 肇		敷地面積		199.60	60.37	A	8.190*5.2325	42.854175	ア	2.275*1.820	4.1405
建設地	札幌市手稲区前田1条7丁目1-16		建築面積	A+B+C+D+E+F+G+ア	76.40	23.06	B	3.640*1.365	4.9686			
建築物用途	専用住宅	構造 木造2階建(軸組工法)	床面積	1階	A+B+C+D+E+F+G	72.26	21.81	C	1.820*1.365	2.4843		
用途地域	第一種住居地域			2階	H	42.85	12.94	D	2.730*3.4125	9.316125		
建ぺい率	60%	> 38.28%	延床面積		115.11	34.75	E	2.275*1.5925	3.6229375			
容積率	200%	> 57.67%	容積算定延床面積		115.11	34.75	F	3.185*2.5025	7.9704625			
防火指定	防火・準防火・無指定 (法22条指定区域)						G	0.8342*2.5025/2	1.04379275			
その他の規制	地区計画: 有 (無) 宅造規制区域: 内 (外)						H	8.190*5.2325	42.854175			
	18m高度地区、出水のおそれのある区域、景観計画区域											
	緑保全創出地域(居住系市街地)											

外部仕様	
構造	木造2階建
基礎	鉄筋コンクリート 樹脂モルタル刷毛付(ガラスメッシュ下地)
外壁	IGサイディングSP-ガルブライトII、一部木羽目板
軒天	不燃軒天材エスピーエル(株)エンボスカラーモザイク t=11
屋根	シート防水 1.5mm(サンタック)B-HWシート防水)
破風板	ガルバリウム鋼板 0.35mm
土台、基礎取り合い	土台(ヒノキ)土間気密パッキン
水切・見切板金	ガルバリウム鋼板 0.35mm

気密・断熱・遮音仕様	
基礎	発泡ポリスチレンフォーム(B-III)内50mm+外t50mm 両側打込
外壁	軸間:高性能GW16k 105mm 外側:カネライトフォーム 30mm
屋根	吹込用グラスウール13K 450mm/ 26K 450mm
外気に接する床	-
防風シート/防湿シート	タイベックシート/ポリフィルム 0.2mm
気密テープ	ブチルテープ/アクリルテープ
スイッチ・コンセント	マルチメディアコンセント等/気密Box(外壁面のみ)
水廻り壁(防音)	GW16K 100mm UB及びWCの間仕切壁内
土間	コンクリート 120mm ポリフィルム 0.2mm 発泡ポリスチレンフォーム(B-III) 50mm(外周部910mm敷込)
玄関土間	暖房パイピング工事

建具・窓仕様	
玄関ドア	断熱玄関ドア(ykk4ウエナーD30) 熱貫流率 1.79/m ² K
サッシ	断熱樹脂サッシ YKK ガラス色:クリア
	【透明ガラス】(3+G16+3 アルゴンガス入り) 熱貫流率1.27W/m ² K 日射取得型 日射取得率0.42 【型】(型4+G15+3 アルゴンガス入り) 熱貫流率1.27W/m ² K 日射取得型 日射取得率0.42
室内建具	LIXIL ラシッサS
フロアー	1F:無垢フローリング(タモ)、2F:天然銘木複合フローリング t=12(塗装品)
	WC、UT:塩ビタイル
壁紙	標準:クロス500クラス
上り階・窓台・階段・2Fカウンター・笠木	タモ 集成材 現し柱:オスモカラークリア #3032
既製巾木	LIXIL
その他塗料(自然塗料)	床材・床ガラリ:既製品 / 外部羽目板:外部用塗料(ウツロンエコ) 2回塗り

内部仕様											
階	室名	床	塗装	巾木	塗装	腰壁	壁	廻縁	天井	天井高	備考
基本構成		1階、2階 構造用合板 t=24 下地					大壁				
1階	ポーチ	磁器質タイル600角	-	-	-	-	-	-	-	2,620	
	外物置	モルタル金銀仕上	-	コンクリート立ち上げ	-	-	針葉樹(カマツ)合板 t=9	-	針葉樹(カマツ)合板 t=9	2,620	可動棚(針葉樹合板 t=24)
	玄関	磁器質タイル600角	-	既製巾木+タイル600角	○	-	ビニールクロス500番(PB t=12.5下地)	突付	ビニールクロス500番(PB t=12.5下地)	2,530	LIXILシューズクローク ラシッサ
	玄関収納	磁器質タイル600角	-	既製巾木+タイル600角	○	-	ビニールクロス500番(PB t=12.5下地)	突付	ビニールクロス500番(PB t=12.5下地)	2,530	可動棚(シナ合板)、ステンレスパイプ、天井点検口
	玄関ホール	無垢フローリング	-	既製巾木	○	-	ビニールクロス500番(PB t=12.5下地)	突付	ビニールクロス500番(PB t=12.5下地)	2,400	
	洗面コーナー	無垢フローリング	-	既製巾木	○	-	ビニールクロス500番(PB t=12.5下地)+一部タイル貼	突付	ビニールクロス500番(PB t=12.5下地)	2,400	造作洗面台
	LDK	無垢フローリング	-	既製巾木	○	-	ビニールクロス500番(PB t=12.5下地)	突付	ビニールクロス500番(PB t=12.5下地) 高天井部針葉樹合板現し	2400・2630	一部高天井(梁現し)、造作カウンター、エアコン設置
	UT	塩ビタイル	-	既製巾木	○	-	ビニールクロス500番(PB t=12.5下地)	突付	ビニールクロス500番(PB t=12.5下地)	2,400	造作棚、物干用アイアンパイプ2本、床下点検口、ボイラー
	UB	ユニットバス(既製品)JISA4416適合品	-	既製巾木	○	-	PB t=12.5下地(外壁側)	-	-	-	
	WC	塩ビタイル	-	既製巾木	○	-	ビニールクロス500番(PB t=12.5下地)	突付	ビニールクロス500番(PB t=12.5下地)	2,400	棚板・ペーパーホルダー
階段	タモ集成材	-	-	○	-	ビニールクロス500番(PB t=12.5下地)	突付	ビニールクロス500番(PB t=12.5下地)	-	丸棒手摺	
2階	廊下	天然銘木複合フローリング t=12(塗装品)	-	既製巾木	○	-	ビニールクロス500番(PB t=12.5下地)	突付	ビニールクロス500番(PB t=12.5下地)	2,644	壁手摺
	MBR	天然銘木複合フローリング t=12(塗装品)	-	既製巾木	○	-	ビニールクロス500番(PB t=12.5下地)	突付	ビニールクロス500番(PB t=12.5下地)	2,644	
	WICL	天然銘木複合フローリング t=12(塗装品)	-	既製巾木	○	-	ビニールクロス500番(PB t=12.5下地)	突付	ビニールクロス500番(PB t=12.5下地)	2,644	ステンパイ各1段、枕棚コの字型
	BR	天然銘木複合フローリング t=12(塗装品)	-	既製巾木	○	-	ビニールクロス500番(PB t=12.5下地)	突付	ビニールクロス500番(PB t=12.5下地)	2,644	CL
	CL	天然銘木複合フローリング t=12(塗装品)	-	既製巾木	○	-	ビニールクロス500番(PB t=12.5下地)	突付	ビニールクロス500番(PB t=12.5下地)	2,644	ステンパイ1段、枕棚
	WC	塩ビタイル	-	既製巾木	○	-	ビニールクロス500番(PB t=12.5下地)	突付	ビニールクロス500番(PB t=12.5下地)	2,644	便器・タオル掛・ペーパーホルダー

住設機器リスト			設備、暖房、電気		維持管理対策 ※条例等で定める地域	
名称	メーカー	型式 及び 仕様	暖房	エコジョーズ(給湯暖房ボイラー)	杭	地盤調査の結果による
ユニットバス	LIXIL	リデアOタイプ 1616	給湯		外構	別紙参照
キッチン	LIXIL	ノクト W2598	換気	セントラル換気(第3種)/台所単独換気扇(レンジフード)	雨樋	4箇所
			TVインターホン	玄関一居間(TV)カラー 1対1	カーテン・ブラインド工事	別途
			TV配線	2箇所	アンテナ工事	地上波+BS用アンテナ設置
洗面化粧台	LIXIL	クレヴィ	TEL/LAN配管	2箇所 配線は別途		
1階トイレ	LIXIL	プレアスLSタイプ	火災報知機	5箇所		
2階トイレ	LIXIL	アメージュシャワートイレ	屋内給水給湯配管	ポリブデン管 サヤ管 ヘッダー方式		
			散水栓	外部 1カ所		
			照明器具	別紙明細に拠る		

工事名	(仮称)手稲前田モデルハウス新築工事	
図面名	仕上表	NO.
設計者	2級建築士登録(石)9826号 南部喜代志	
設計年月日	2025年2月14日	
	株式会社 脇坂工務店	