

〓ミスターン算定
 10戸×0.06=0.6
 〓ミ集積庫(既製品)
 容量:0.6
 ∴0.6≥0.6...OK

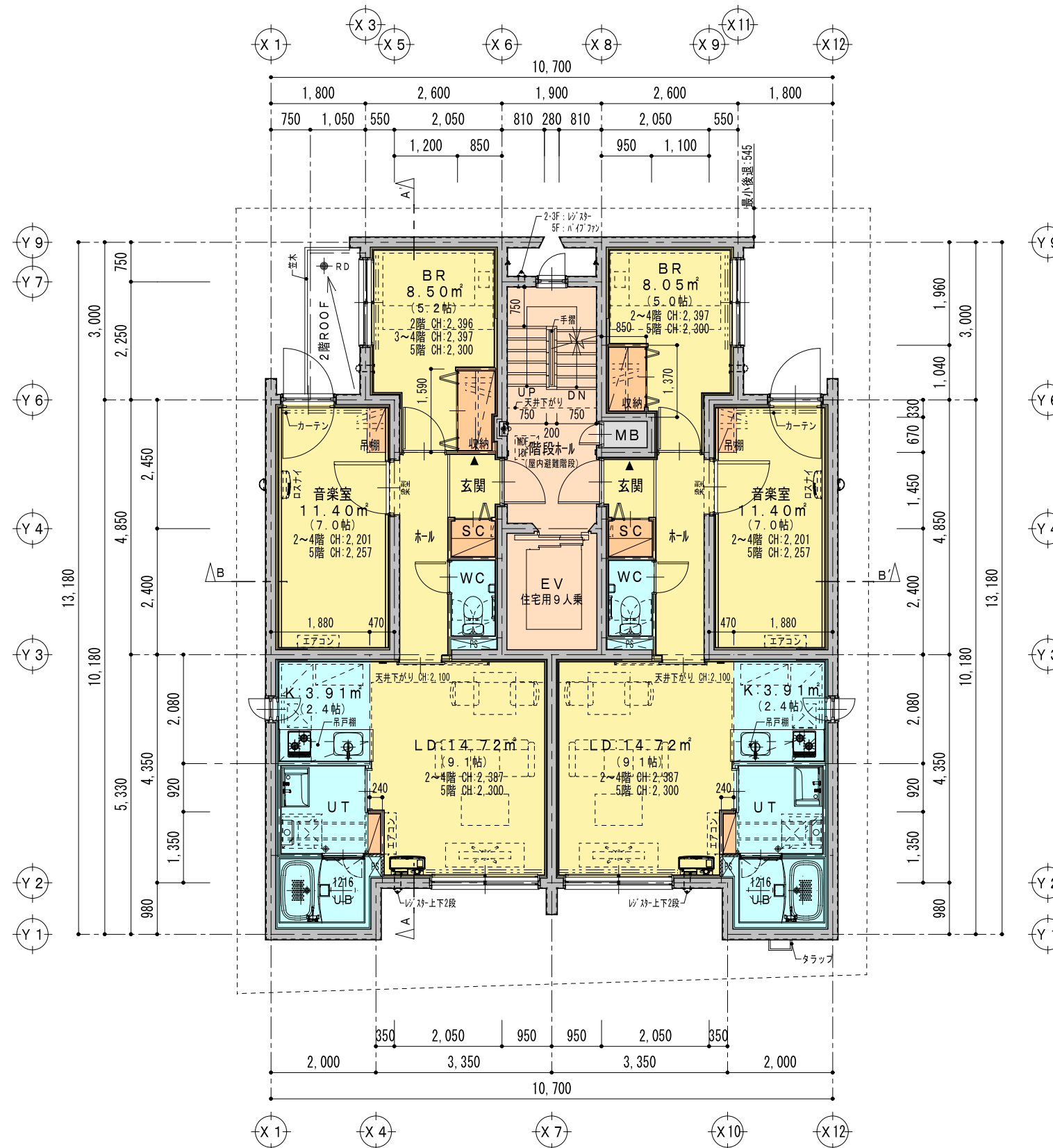
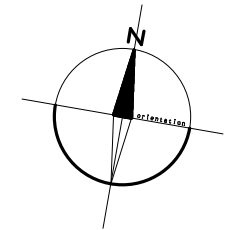
- 凡例
- 設計レベル
 - 現況地盤レベル
 - コンクリート壁
 - ▬ 軽量間切壁 (住戸内間切壁)
 - ▬ 60充填軽量間切壁 (住戸内間切壁)
 - ▬ レジスター100φ (スリット付) 深型水切付
 - ▬ パイプファン (スリット付) 深型水切付
 - ▼ 鏡
 - == カーテンレール (W)
 - モニター付住戸情報盤
 - ▽ 天井点検口450角
 - 住戸分電盤
 - TV
 - FFストーブ

凡例

■ 共用部	■ 駐輪場
■ 住戸	■ 水廻り
■ 収納	■ テラス

Cタイプ
44.52m²

Aタイプ
53.74m²



- 凡例
- コンクリート壁
 - 軽量間切壁 (住戸内間切壁)
 - 耐火軽量間切壁 (住戸内間切壁)
 - レジスター100φ (スプルーフード 深型水切付)
 - バイブファン (スプルーフード 深型水切付)
 - ▼ 鏡
 - カーテンレール (W)
 - モニター付住戸情報盤
 - 天井点検口450角
 - 住戸分電盤
 - TV
 - FFストーブ
 - 上部: 総合盤
下部: 消火器A・S
W270・D150・H600

凡例

■ 共用部	■ 駐輪場
■ 住戸	■ 水廻り
■ 収納	■ テラス

Bタイプ
54.34m²

Aタイプ
53.74m²