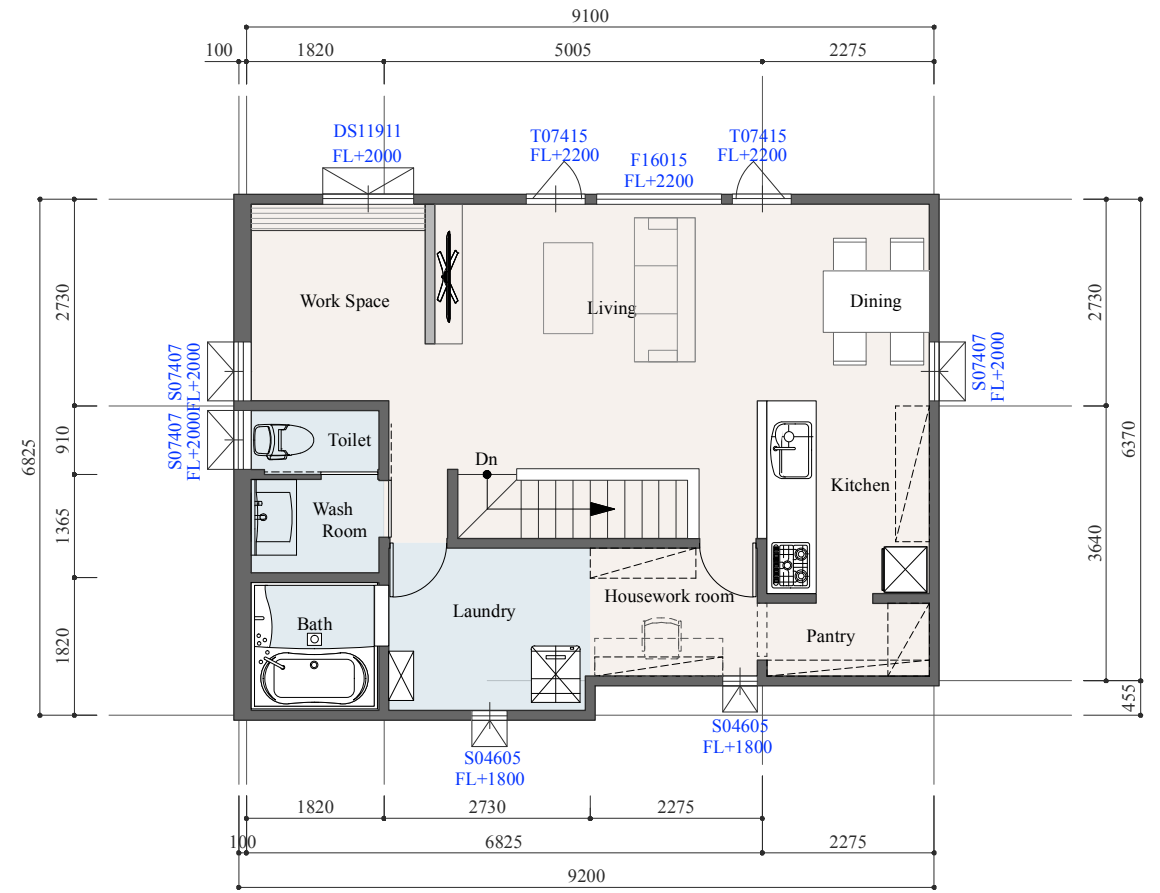


配置図・1階平面図 S=1:100



S=1:100

計画地 小樽市銭函1丁目20番25

地域地区他 第一種中高層住居専用地域
市街化区域 法22条区域

構造・規模 木造 地上2階建 一戸建ての住宅

敷地面積 223.0681 m²

1階床面積 56.72 m² (ポーチ除く)

2階床面積 60.04 m²

延床面積 116.76 m² 52.34% < 200
(35.32坪)

建築面積 60.04 m² 26.91% < 60
(18.16坪)