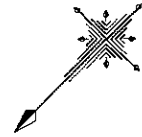


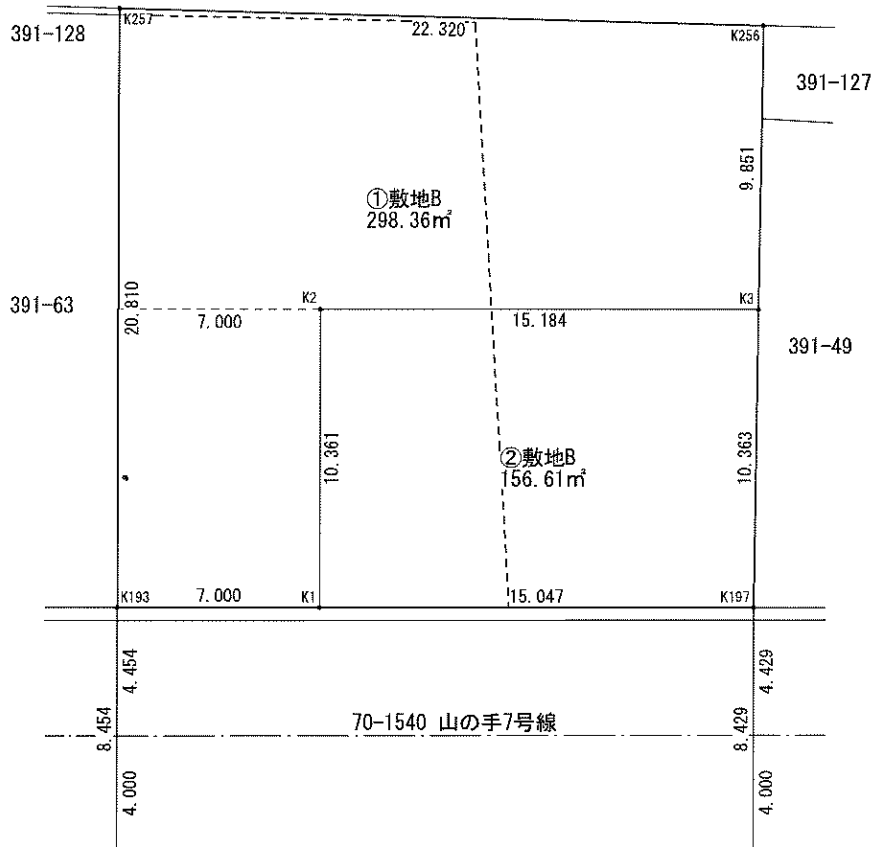
分筆計画図

S=1/250

所在地：西区山の手7条8丁目



市有地



求積表

地番	①敷地B				
NO	X_n	Y_n	$Y_{n+1} - Y_{n-1}$	$X_n \cdot (Y_{n+1} - Y_{n-1})$	
K1	-102937.195	-78637.246	2.248	-231402.814360	
K2	-102944.602	-78630.001	-3.594	369982.899588	
K3	-102955.235	-78640.840	-4.043	416248.015105	
K256	-102962.367	-78634.044	23.143	-2382858.059481	
K257	-102947.169	-78617.697	1.795	-184790.168355	
K193	-102932.293	-78632.249	-19.549	2012223.395857	
合計				-596.731646	
合計面積				298.36	
地積				298.36 m ²	

地番	②敷地B				
NO	X_n	Y_n	$Y_{n+1} - Y_{n-1}$	$X_n \cdot (Y_{n+1} - Y_{n-1})$	
K1	-102937.195	-78637.246	17.987	-1851531.326465	
K2	-102944.602	-78630.001	-3.594	369982.899588	
K3	-102955.235	-78640.840	-17.987	1851855.811945	
K197	-102947.732	-78647.988	3.594	-369994.148808	
合計				313.236260	
合計面積				156.61	
地積				156.61 m ²	

総合計面積	454.97 m ²
-------	-----------------------

地番	面積
①敷地B	298.36 m ²
②敷地B	156.61 m ²